

Муниципальное бюджетное дошкольное образовательное учреждение
детский сад № 1 «Улыбка»

Номинация - Лучший эксперимент

исследовательский проект

"Можно ли есть сосульки?"

Автор работы:

Пигалов Тимофей, 6 лет

Руководитель:

Инкина Елена Владимировна

воспитатель детского сада

г.Сергач



Когда я был маленьким...

Мы с братом, в тайне от мамы с папой, часто пробовали сосульки

Сейчас у нас появился младший братик и я его тоже угостил зимним леденцом



Цель исследования:

изучение состава ледяных сосулек
и их влияния на здоровье ребёнка.

Задачи:

- Выяснить из различных источников, как образуются сосульки.
- Выяснить, когда сосулек больше: зимой или весной.
- Определить, содержатся ли вредные вещества в сосулке.
- Сравнить состав ледяных сосулек, растущих в различных местах города.
- Провести анкетирование детей и их родителей.



Гипотезы исследования:

**Сосульки
съедобные**

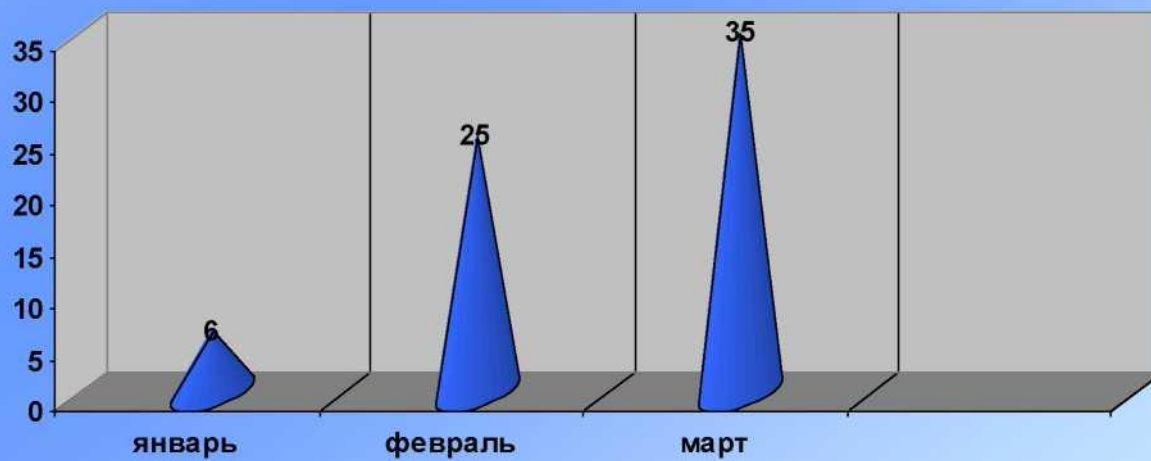


**Сосульки чистые
и прозрачные**




Как образуются сосульки?



Рост сосулек



Рост сосулек

<i>Месяц наблюдения</i>	<i>Длина сосульки</i>	<i>Фото</i>	<i>Средняя температура месяца</i>
<i>Январь</i>	3-6 см		$t = -21^{\circ}\text{C}$
<i>Февраль</i>	15-25 см		$t = -16^{\circ}\text{C}$
<i>Март</i>	Более 35 см		$t = -8^{\circ}\text{C}$

Формы сосулек



Мои исследования

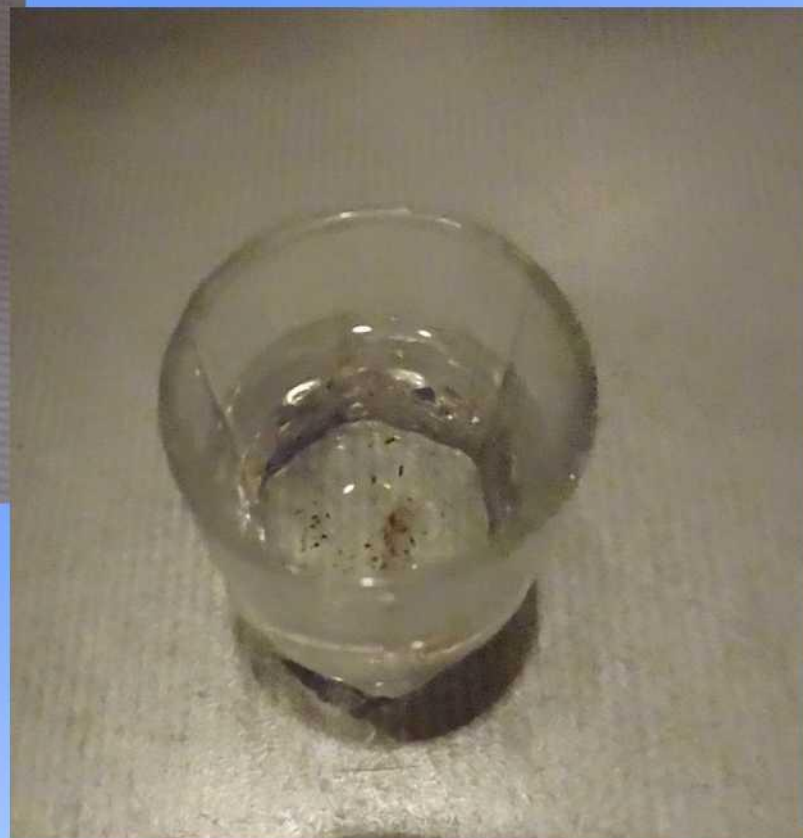


Мои исследования



*Сосулька растаяла, в
ёмкости образовалась вода.*

*«Это, наверное, какая-то неправильная
сосулька, - подумал я, – ведь
сосульки чистые и прозрачные».*



Проверяем чистоту сосульки



Беседа с медсестрой в детском саду

*«При сосании сосулек в рот
попадает грязная, ледяная
вода, которая является
прекрасной средой для
размножения плохих
микробов, вызывая
ослабление иммунитета,
ОРВИ, ангину».*



Ерискина Л.В.- медсестра детского сада

Украшение ледяными фигурками



Внимание!

Опасность – СОСУЛЬКИ!



Автостанция



*Здание ЦРБ
г.Сергач*



«В рот сосульки не бери, ты здоровеньким расти!»



*Выступление перед ребятами
старше - подготовительной
группы «Солнышко»*



*Выступление перед учащимися
начальных классов
МБОУ «Сергачская СОШ № 6»*

В начале своей работы я предполагал, что:

- 1. Сосульки чистые и прозрачные*
- 2. Сосульки съедобные*



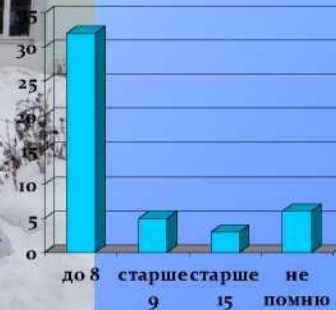
Проведя исследование, я выяснил: хоть сосулька и съедобна, так как состоит из воды, но есть ее нежелательно, так как сосульки содержат вредные вещества из окружающей среды

В природе много тайн, которые она
открывает только любознательным!



Анкетирование

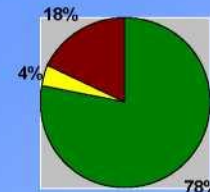
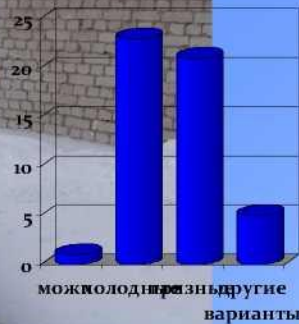
Сколько Вам тогда
было лет?



Вы когда-нибудь пробовали
на вкус сосульку или снег?



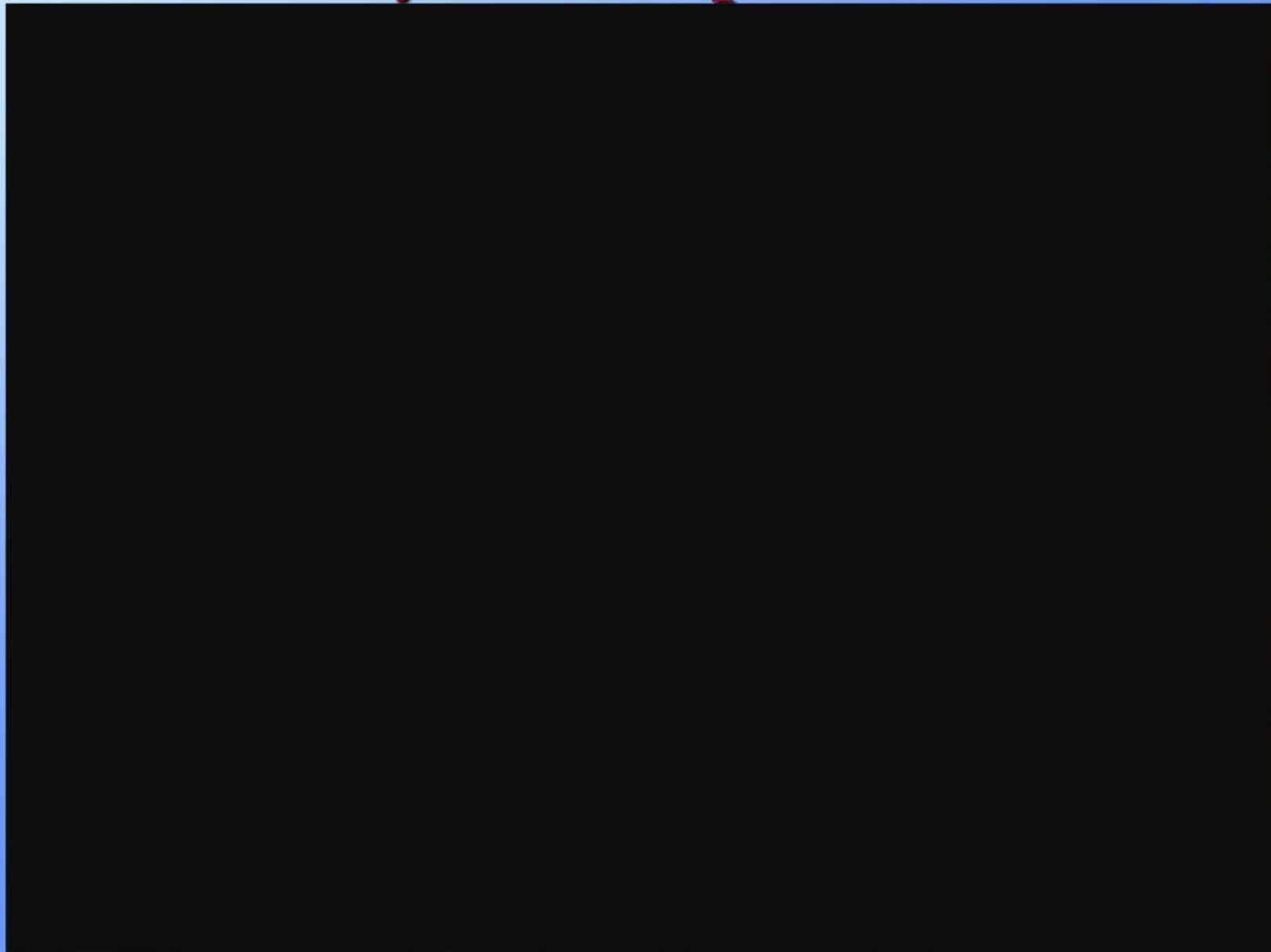
Как Вы думаете, почему нельзя
пробовать на вкус сосульки и
снег?



Ваши родители запрещали
Вам это делать?



Результаты работы





*А самое главное -
воспитывал в себе
терпение, ведь так
хотелось сорвать сосульку
и попробовать этот
вкусный леденец!*